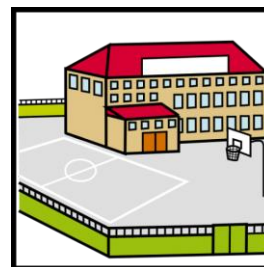


**Szkoła Podstawowa Specjalna nr 287
w Dziecięcym Szpitalu Klinicznym im. Józefa
Polikarpa Brudzińskiego w Warszawie**

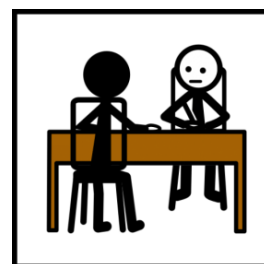


Czym jest Szkoła Podstawowa Specjalna nr 287 w Dziecięcym Szpitalu Klinicznym im. Józefa Polikarpa Brudzińskiego w Warszawie



- Opiekujemy się i uczymy dzieci przebywające w szpitalu klinicznym.
- Dzieci uczą się w naszej szkole, gdy z powodu leczenia szpitalnego nie mogą chodzić do swojej szkoły.
- Jeśli dziecko jest w szpitalu długo, może przystąpić do egzaminów w naszej szkole.
- Nasza szkoła jest szkołą podstawową.
W szkole podstawowej uczą się dzieci w klasach od 1 do 8.
- Naszymi podopiecznymi są również dzieci w wieku 6 lat.
- W naszej szkole dzieci mogą się uczyć w świetlicy w szpitalu.
Jeśli dziecko musi przebywać w łóżku szpitalnym, nauczyciel przychodzi do niego.
- W naszej szkole prowadzimy świetlicę i zajęcia pozalekcyjne.
- W naszej szkole jest biblioteka.

Co możesz załatwić w Szkole Podstawowej Specjalnej nr 287w Dziecięcym Szpitalu Klinicznym im. Józefa Polikarpa Brudzińskiego w Warszawie

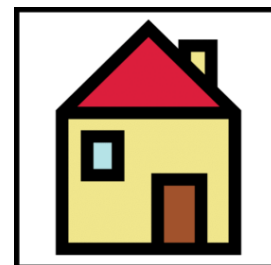


- Możesz zapisać się do jednej ze szkół.
- Uczeń może przystąpić do egzaminu ósmoklasisty.

**Adres Szkoły Podstawowej Specjalnej nr 287
w Dziecięcym Szpitalu Klinicznym im. Józefa
Polikarpa Brudzińskiego w Warszawie**

ul. Żwirki i Wigury 63a,
02-091 Warszawa

piętro 1, korytarz E, pokoje 102, 103, 104
(wejście główne od ul. Nielubowicza)



Wskazówki dojazdu

- Najbliższe przystanki autobusowe: Uniwersytet Medyczny, Banacha, Banacha Szpital
- Najbliższe przystanki tramwajowe: Banacha (pętla), Hale Banacha



Kontakt

Numer telefonu do gabinetu dyrektora:

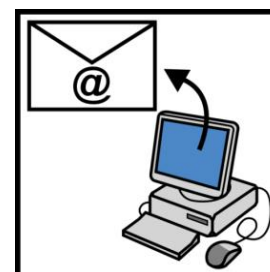
22 317 94 05

Numer telefonu do pokoju nauczycielskiego:

22 317 92 82

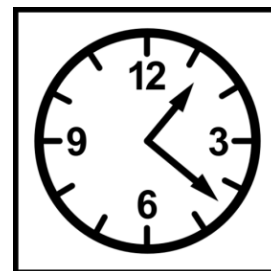


Email: sp287@edu.um.warszawa.pl



Godziny pracy

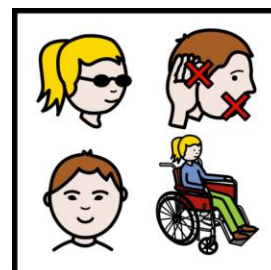
Możesz do nas przyjść od poniedziałku do piątku
w godzinach od 9:00 do 15:00.



Więcej informacji dla osób

z niepełnosprawnościami:

[link do deklaracji dostępności](#)



“© European Easy-to-Read Logo: Inclusion Europe. More information at
<https://www.inclusion-europe.eu/easy-to-read/>”

<http://www.arasaac.org/> udostępnione na licencji CC (BY-NC-SA)